



〒277-0853

千葉県柏市吉野沢2-3

04-7145-0002



平日 9:30~18:30 (土)9:30~18:00

休診 (日) (祝)



<https://www.with-dc.com/recruit/dh/>



Since 2013



RECRUIT GUIDE

WITH Dental Clinic

新しい時代の衛生士になろう！



Dental hygienist



CONTENTS

- 04 医院理念
- 06 実績
チーム医療
- 08 キャリアプラン
- 10 充実の教育体制
- 12 お姉さん制度
- 14 入社の流れ
衛生士の一日
- 16 アピールポイント
制服紹介
- 18 診療科目
インプラント
- 20 院内風景
- 22 医院設備
- 24 先輩インタビュー
- 26 よくある質問
- 28 募集要項
福利厚生

医院理念

ウイズ歯科クリニック医院理念

技術・接遇の追求

患者様満足度日本一の歯科医院を創る

《 徹底した 5 つの取り組み 》

『わかりやすい説明と十分なコミュニケーションを心がけます』

『痛くない治療を実施します』

『心からのおもてなしを実践します』

『徹底した衛生管理を怠りません』

『常に技術研磨に励みます』



Message 理事長メッセージ

この冊子を手にとっていただきありがとうございます。
ウイズ歯科クリニックは開院 10 年目を迎えました。
開院以来、患者様が快適に通える歯科医院、スタッフが成長し気持ちよく働ける歯科医院を創るべく様々な取り組みを行ってきました。設備面では衛生管理を徹底し、最新の診療機器を取り揃えております。
教育には開院当時より力を入れており、マニュアルや動画、練習用模型、マネキン、書籍なども取り揃え、セミナー支援やお姉さん制度などフォロー体制が整っております。
さらにはスケールメリットを生かした医療法人による福利厚生充実、有給消化率 100%と働きやすい環境となっています。もちろん一人一人のペースに合わせて、無理なく着実に成長していくことが出来る職場です。共に技術と接遇を追求し、患者様満足度日本一の歯科医院を創り上げましょう。



理事長：小澤 勇介
設立：2013年7月
住所：千葉県柏市吉野沢2-3
従業員数：48名
2023年4月現在

Clinic history 医院の歩み



実績



千葉県の歯科医院で
初認定！

**2023年 ホワイト企業認定
GOLD（ゴールド）取得！！**



働きやすい職場です！

ホワイト企業認定とは？

“次世代に残すべき素晴らしい企業”を発見し、ホワイト企業認定によって取り組みを評価・表彰する企業のホワイト化を総合的に評価する国内唯一の認定制度

- ・長期にわたって健全な経営を続けられる優れたビジネスを行う企業
- ・従業員が安心して優れた社内統治を行う企業
- ・時代のニーズに合わせた従業員の働きがい(エンゲージメント)を高く保つ企業



累計認定企業数：348社
(2023年2月現在 歯科医院は10件)

*大企業のアートネイチャー、ゲオ、ニトリ、眼鏡市場なども認定を受けています。

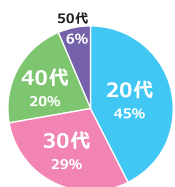
詳しくは



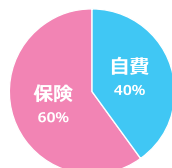
医院の特徴



【年齢比】



【保険・自費割合】



インプラント本数

2022年
313本

自費補綴本数

2022年
887本

売上の推移

2023年には、総売上 **6億円** を突破。



チーム医療

歯科医師



クリーンスタッフ



歯科衛生士



歯科衛生士の年齢層は新卒～30代までと幅広いため、同世代はもちろん、先輩・後輩の各ステージごとの様々な話を聞くことができます。また各種部門連携を密にとりながら医院一丸となって日々診療を行っています！

計 48 名

歯科助手



受付



キャリアプラン

評価制度

当院ではやる気とスキルを基準とした「評価制度」を設けています。

頑張っている人を正に評価するため、明確な基準を設けステップアップしていける体制を設けています！未来を見据えた目標設定を軸に、どんどん挑戦しキャリアアップしていける制度を整えており、スタッフが生き生きと働ける環境をつくっています。

評価指標

- 01 ヒューマンスキル 02 テクニカルスキル 03 コンセプチュアルスキル

上記スキルにそった評価シートの項目をクリアできれば
昇格・昇給に反映される形式となります。

1年目

診療業務

学生生活で学んだことを現場で実践していきます。基礎知識と技術を身に付けます。

- ・患者対応
- ・一般診療補助
- ・歯周基本検査
- ・外科診療補助
- ・SC・TBI・モチベーション
- ・フッ素・シーラント
- ・軽度歯周病患者治療計画
- ・接遇・マナー
- ・新人セミナー
- ・勉強会

2年目

診療業務

衛生士業務を通して、担当患者様が増えていきます。ドクターと一緒に治療計画を立案したり考える力を身に付けていきます。

- ・SRP
- ・ホワイトニング
- ・自費診療補助
- ・歯周外科診療補助
- ・中～重度歯周病患者治療計画
- ・患者コミュニケーション
- ・院外セミナー
- ・院内システムの改善提案

3年目

診療業務

新しい知識や技術を得るためにセミナー等でスキルアップを目指します。後輩の教育を任せられ社会人としての成長も出来ます。

- ・難症例への対応
- ・インプラントオペ補助
- ・全顎的治療計画
- ・後輩教育
- ・プロジェクト参加

4年目

診療業務・マネジメント

衛生士業務以外にチャレンジが出来ます。医院が円滑に回る様サポートしたり、経営携わることで更に成長できます。

- ・症例作成
- ・問題解決能力
- ・幹部ミーティング参加

産休育休
制度あり

5年目

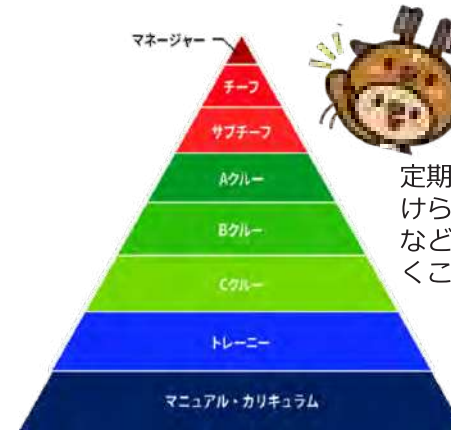
診療業務・マネジメント

診療業務・マネジメント担当患者さんも増え、衛生士のスペシャリストとして、医院の中心になっていきます。様々な症例にも対応できるようになります。

- ・衛生士スペシャリスト
- ・学会参加
- ・スタッフマネジメント

産休育休
制度あり

退職金
制度あり



POINT!!

定期的な個別面談の時間も設けられています。悩みや課題などを解決しながら進んでいくことができます。



充実の教育体制

ベテラン衛生士による年間セミナー

衛生士学校で非常勤講師としても勤務しているベテラン衛生士との講習を勤務時間内に行っています。新人の衛生士もマンツーマンでより深い知識を習得することができます。

月に一度開催！



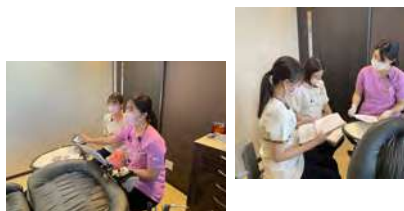
西村 絵莉子

日本大学松戸歯学部附属歯科衛生専門学校卒業
北原学院歯科衛生士学校 非常勤講師
歯科衛生士歴 16年

【修了セミナー】

歯周治療－歯周組織からメインテナンス・SPT までスクリーニングルートプレーニングセミナー
シャープニングセミナー
唾液検査セミナー
小児の口腔機能を考えようセミナー

ミントセミナー
SRP テクニカルミドル 2日間コース
ORAL RECONSTRUCTION SYMPOSIUM JAPAN
～エビデンスに基づくインプラント治療～
株式会社スマイルフォー・ユー
歯科衛生士スキルアップセミナー



1 year カリキュラム

学年	科目	単位数	履修条件
1年	基礎解剖学	2	
	基礎生理学	2	
	基礎微生物学	2	
	基礎免疫学	2	
	基礎口腔解剖学	2	
	基礎口腔生理学	2	
	基礎口腔微生物学	2	
	基礎口腔免疫学	2	
	基礎口腔病理学	2	
	基礎口腔臨床学	2	
2年	基礎口腔解剖学	2	
	基礎口腔生理学	2	
	基礎口腔微生物学	2	
	基礎口腔免疫学	2	
	基礎口腔病理学	2	
	基礎口腔臨床学	2	
	基礎口腔解剖学	2	
	基礎口腔生理学	2	
	基礎口腔微生物学	2	
	基礎口腔免疫学	2	
3年	基礎口腔解剖学	2	
	基礎口腔生理学	2	
	基礎口腔微生物学	2	
	基礎口腔免疫学	2	
	基礎口腔病理学	2	
	基礎口腔臨床学	2	
	基礎口腔解剖学	2	
	基礎口腔生理学	2	
	基礎口腔微生物学	2	
	基礎口腔免疫学	2	

外部講師を招いてのセミナーも実施しています！



外部セミナー

更なるスキルアップを目指して！



外部セミナーの参加費用も医院で全額負担させていただきます。

院内ミーティング



ディスカッション風景

3ヶ月に一度、院内または院外でミーティングを行います。様々な議題に沿って意見を出し合います。時にはスタッフ自身が取り組み内容について発表を行います。

Grow Up!!

充実の教育ツールで、
着実なステップアップが可能です！

職種ごとにマニュアルを用意しています！衛生士業務や基本的な処置はもちろん、社会人としてのマナーや医院の規則も学ぶことができます。



■マニュアル完備



■動画マニュアルあり！

冊子マニュアルだけでなく、動画のマニュアルもありますので分かりやすく、いつでも予習復習が出来ます。

soeasy buddy



■練習用模型、マネキンあり！

マネキン実習を通して、より口腔内に近い状況で実習が行えます。



■1500冊の書籍

数多くの本や雑誌、DVD は貸出しも行っています！



お姉さん制度



ウィズ歯科クリニックには
『お姉さん制度』があります！！

先輩衛生士が1人、お姉さんとしてサポートします。
研修期間はもちろん、悩みや質問、相互実習を通して新卒衛生士さんの成長をしっかりとサポートします！



2～3歳上の先輩がマンツーマンで指導にあたります！

Check



相互実習を行い、スキルアップを目指します。
患者様の目線に立ち、先輩の技術やノウハウを学びます。

診療中に困った時も先輩衛生士が常時5名以上いるので
すぐにフォローを求めることも出来ます。



勤務外の時間でも連携とコミュニケーションを大切にしています。難しいことやわからないこともすぐに相談できます。
先輩たちのサポートを借りて自分の目標を達成できます！

PICK UP!

Q：教育制度についてどう思いますか？

お姉さん制度があるので、覚えるのが早かったと思います

白井

私も入社きっかけはお姉さん制度があったことで、私の中でウィズ歯科クリニックの推しポイントです

マンツーマン教育はなかなかないシステムだと思うし、研修期間が終わってもシステムは続いていくので安心できるよね！



芳賀

本音トーク！！

Q：人間関係について

人間関係はとても良くて、楽しいです！

そうだね～。世代が近い人が多く、話しやすくても人数も多いからね

スタッフだけじゃなくて、先生も気さくな方が多いので仲良くなれます

プライベートもみんなでライブに行ったり、食事や出かけることもあります。白井さんとも好きなアーティストが似ていたり、共通の話題が多くて、お昼休憩中にゲームしたりするよね(笑)

Q：やりがいを感じる時は？

ウィズ歯科クリニックでは担当制のメンテナンスを行っていますが、患者様から「この先も白井さんで定期検診を受けていきたい」と希望してくださったときは。患者様からありがとうと感謝された時もとてもやりがいを感じます

私も希望して下さることにやりがいを感じますし、患者様に歯石除去や歯磨き指導などを行った後、次に来院された時に口腔内に改善が見られ、患者様が喜んでくれるときにやりがいを感じます

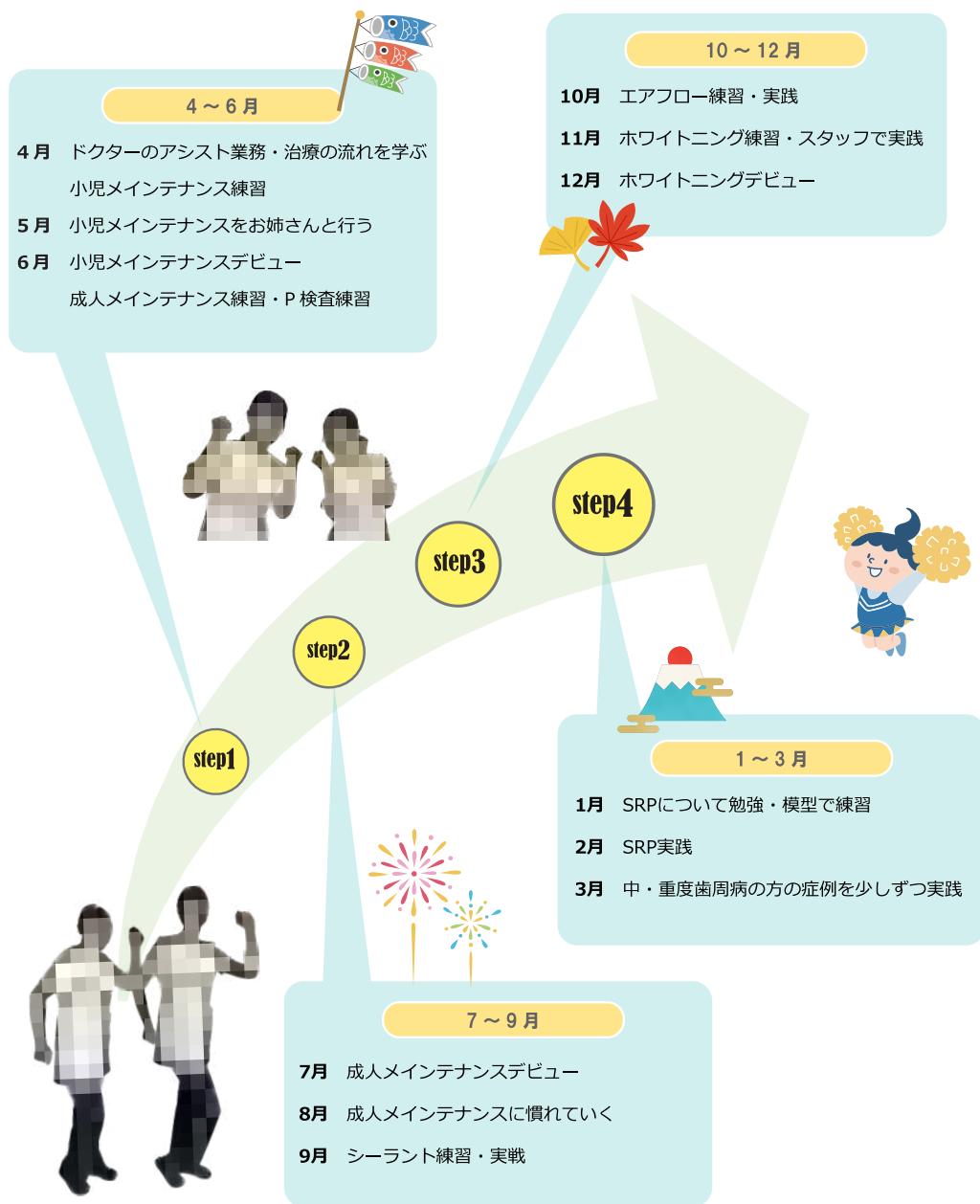
Q：今後の目標

引き続き患者様に喜んでもらえるように丁寧な診療を心がけます。患者様の笑顔が多く見えるようにスキルアップに励みます

現在自分で掲げている目標に向かって、挑戦しスキルアップしていきたいです！一人一人の患者様にあった指導ができるよう頑張ります

We'll always be there for you!

入社からの流れ



衛生士の一日

😊新卒入社3年目吉田の1日～

8:45	出社準備 出社 自宅から医院へ出社します。
9:05	勤務開始
9:25	朝礼 患者様を迎える準備をします。
9:30	診療スタート 診療 PMTCやTBI、メンテナンスや歯周治療、またDrの診療補助につきます。
12:00	12:00～14:00 お昼休憩 当院ではお昼休診をとっていないため、スタッフは12時～14時の間に1時間休憩を取ります。
13:00	診療 午前と同じように診療をします。
18:30	18:30 終了業務 診療終了 器具の片付け、締め作業を行います。
18:45	終礼 退社 18:45 終礼・帰宅 私服に着替え、帰宅をします。
19:00	プライベート 19:00 勤務後にはスタッフとカフェに行ったりすることもあります。



アピールポイント

推 し ポ イ ン ト !

人間関係が良好

スタッフの数が多いので、いろいろな性格や幅広い年齢層の中から気の合う仲間がきっとみつかります！また、経験年数のバランスも良いので、ベテランの先輩に質問をしたり、同期や後輩と教えあったりしながら一緒に成長していくことができます！仕事とプライベートのメリハリがしっかりとついていることも魅力の一つです。

独自の評価制度！

頑張った人が頑張った分だけ評価される制度です。しっかりとした評価制度と、先輩との面談を交えながらステージをクリアしていただけます。教育制度がしっかり整っているのも、着実に仕事を覚えることができます。自分の知識や技術が広がっていく楽しさを存分に味わえることができる環境です！

長くキャリアを築ける！

当院ではキャリアプランがしっかりと確立されているため、長く働いていただくことが可能です。産休育休制度もあります。5年目以降は退職金制度も。大型歯科医院ならではの制度で、長期のキャリア形成が可能です！

各種マニュアル完備！

衛生士学校を卒業された衛生士さんでも、初めのうちは不安があったり、わからないことが数多くあるかと思いますが。当院では冊子、動画のマニュアル両方をご用意していますので、安心してスキルアップをすることが可能です！

幅広い症例が経験できる！

当院は専門医が在籍しており、様々な診療項目があります。予防歯科に加え、インプラントのオペアシスタントや大学病院レベルの外科治療、訪問歯科まで、幅広い分野の中で数多くの症例を経験することができます。教科書では深く学ぶことが出来なかつた分野もゼロから学ぶことが出来ます！

社会保険完備 その他充実の福利厚生！

社会保険完備です。セミナー費用全額負担、その他住宅手当もあります。マイカー勤務OK！電車通勤の方は近くの駅から自転車をお貸しします。柏駅、医院から徒歩10分圏内に社宅もあります。



制服紹介

歯科衛生士 歯科助手



UNIFORM

毎日着るものだからキリッとカッコよく

ホワイトベースにブラウンの
ラインが入ったチュニック

スラっとした
ブラックのパンツ



勤続3年を超えると
ピンクのユニフォームを
着用することができます！



美容院やエステのような感覚で
リラックスしていただきたいという思いから
エステで着用している制服を導入しています！

苦手意識のある方でも
安心して通っていただけるように
いい意味で歯科医院らしくない
雰囲気を目指しています！

受付



受付はネイビーを基調とした
スカートタイプの制服



診療科目

Clinical subjects

診療科目

一般歯科

虫歯や歯周病の治療や入れ歯など一般診療を行っています。当院では、治療前、治療後の状態を大きなモニターを使い説明を徹底しております。専任コーディネーターがカウンセリングで患者様の不安や要望を伺います。

口腔外科

水平埋伏歯等、難しいケースの親知らずの抜歯、小帯切除、歯根端切除等の小外科手術を行います。CTやオペ室など設備や器材も充実しており、口腔外科専門医も在籍しているため、大学病院レベルでの施術を行っております。

訪問歯科

オリジナル往診車にて訪問診療を行っております。歯科医師・歯科衛生士・専任コーディネーターで施設や在宅での治療・口腔ケアを行います。虫歯や歯周病の治療、予防のための口腔ケア、入れ歯の作製や修理・調整まで幅広く行っております。ケアマネジャーの方や施設の方と連携し治療を進めています。

インプラント

年間 300 本のインプラント治療の実績があります。CTやシュミレーションソフトを用いたガイドドサージェリーを導入し、術者、患者様の負担の軽減が可能になりました。抜歯即時インプラントやGBR、サイナスリフト、オールオンフォーなど高度な医療に携われます。

小児治療

小児歯科学講座在籍の歯科医師が在中し、専門的知識と治療技術を活かし治療を行っております。単に虫歯の治療を行うだけでなく歯磨き指導や定期検診、成長発育に合わせたむし歯予防、歯並びや咬み合わせ等、トータルケアを行っております。

矯正歯科

成人矯正・床矯正・部分矯正・インビザライン・スマイルトゥルー等、さまざまな矯正を扱い、全身に関わる健康面の改善なども考慮して治療を行っています。当院では、月 4 回矯正の専門医を招き、患者様の希望や要望に沿った治療を行っております。

予防歯科

予防歯科に力を入れており、毎月 1500 名以上の患者様がメインテナンスに来院されております。当院では「担当衛生士制」を導入しています。患者様の口腔内のわずかな変化も把握できるため、より効果的な予防が可能となります。

歯周外科・歯周形成外科

歯周基本治療の他にフラップ手術や再生療法まで幅広く行っております。歯周形成外科処置では FGG（遊離歯肉移植術）や CTG（結合組織移植術）を行い、歯周組織の長期安定、審美改善を行っております。

インプラント

国際口腔インプラント学会認定医在籍!!

大学病院レベルの医療提供体制



患者様が一つの医院で治療を完結できるように、高度な医療を提供する環境を整えています。専門医も在籍しており、様々な症例に携わることができます。

当院のインプラント治療の特徴

施術が短い・精度が高い・痛みが少ない フラップレスインプラント



歯肉の切開や剥離をせずにインプラント埋入を行います。歯肉からの出血や腫れが少なく、歯肉の縫合や抜糸も不要です。また、サージカルガイドの活用で安定して高い精度で手術ができる環境を実現します。

4本のインプラントで片あご全てを支える オールオンフォーインプラント



「歯がボロボロ」「総入れ歯の方」「ほとんど歯がない方」4本のインプラントで12本すべての歯を取り戻す All-on-4（オールオンフォー）治療期間が短く患者様の負担を軽減する新しいインプラント治療です。

マウスピース矯正（インビザライン）

日本矯正歯科学会認定医在籍！

当院では、マウスピース矯正にインビザラインを採用しています。マウスピース型のため、透明で目立たず取り外しが可能です。インビザラインは歯の状態をデータ化して、患者様に歯を動かすシミュレーションをお見せすることが可能です。歯並びや咬み合わせを改善する矯正歯科。歯を美しく、かつ機能的に整えることで、全身に関わる健康面の改善なども考慮して治療を行っています。



院内風景

診療室 全12台 (半個室10・個室2) オペ室完備

患者様にリラックスして治療やメンテナンスを受けていただける様、各個室それぞれテーマに合わせて作られており、マイクロスコープなど最新の設備を導入したオペ室も設けています。



カウンセリングルーム

カウンセリングルームにて専門スタッフがモニターを使用しながら口腔状態をわかりやすく説明し、患者様に合った治療方針をご提案しています。

FACILITIES 院内紹介



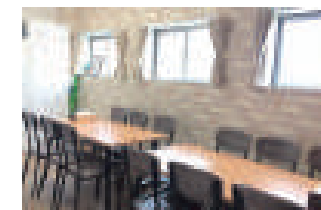
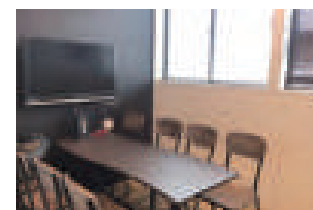
受付・待合

受付は入口・待合室が見渡せる構造になっており、患者様一人一人を笑顔で気持ちよく迎え入れる体制を整えています。また自動精算機を導入しスムーズな会計処理を行えます。



キッズスペース

保護者様の診療中に保育士がお子様をお預かりする無料託児サービスを行っています。お子様と一緒に入っていただけるゆったりとしたファミリールームもあります。



ドクター・スタッフルーム

ドクター、スタッフそれぞれ専用の休憩室があり、着替えや昼休憩など落ち着いて行えます。鍵付きの個別ロッカーもあるので安心です。

スタッフ用レストルームは男性用が一つ、女性用が二つございます。

医院設備

ペンスコープ(口腔内写真)・CTを完備し、必要な時にすぐ撮影ができます。モニターを使いながら口腔状態をわかりやすく説明し、患者様に合った治療方針のご提案や、疑問や不安などを解消する努力をしています。



歯科用3DデジタルCT



口腔内スキャナー

口腔内スキャナーを用いてお口の中に触れることなく精密な歯型採取ができます。



ErYAGレーザー



拡大鏡 / マイクロスコープ



インプラント



無影灯



その他、様々な機器を積極導入しています



滅菌対策



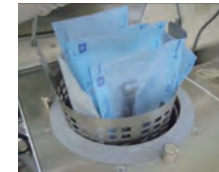
ミーレジェットウォッシャー

洗浄・すすぎ・熱水消毒
乾燥を行う高性能洗浄機



ルブリナ

ハンドピースの洗浄・注油
を行うメンテナンス機器



アイクレーブミニ

ハンドピース専用滅菌器



オートクレーブ

滅菌器



滅菌パック



患者様ごとにグローブを交換



複数のハンドピース

当院では衛生管理を徹底しており、スタッフ全員が衛生管理への高い意識を持っています。すべての器具は滅菌消毒し、滅菌器にかけられないものはすべて使い捨てを行っております。

メンテナンス診療器具



衛生士がメンテナンスで使用する主な機器です。効果的なプラーク除去が望めます。

先輩インタビュー



2019年入社
日本大学松戸歯学部付属 歯科衛生士専門学校

芳賀 小春

衛生士二課課長

Koharu Haga

ウィズ歯科クリニックでは、マニュアルがあるので未経験でも安心して働くことができます。自分のペースでステップアップすることができるので目標も立てやすく、自分の成長をしっかりと感じることができます。ドクターや先輩方もとっても優しいので働きやすい職場です！



2017年入社
北原学院歯科衛生専門学校

須田 麻友香

衛生士一課課長

Suda Mayuka

ウィズ歯科クリニックでは衛生士はスケーリング以外にも様々な処置を行うため、はじめは自分にできるか不安はありましたが、自分のペースで少しずつステップアップでき、先輩方もしっかりサポートしてくれるのでとても働きやすいです。スタッフみんな仲がいいのでとても居心地の良い職場です！

2022年入社
日本大学松戸歯学部付属 歯科衛生士専門学校

臼井 弥玖

Miku Usui



ウィズ歯科クリニックにはたくさんの本やマニュアルがあり、とても教育体制が充実していて新人の方でも安心して学べる場所だと思います。スキルアップのために目標を立てるのでやりがいがあります！お姉さん制度というシステムがあり、新人一人に対し先輩である衛生士がついてくれます。分からない事を一緒に考えてくれたり、実技では一緒に練習なども実施してくれるので、実際に患者さんを担当する時に不安なく業務を行うことができます。またスタッフ同士も仲が良いのでとても楽しく働きやすい環境です。

2017年入社
北原学院歯科衛生専門学校

金杉 美希

Miki Kanasugi



ウィズ歯科クリニックは自分が成長できる場所だと思います。スキルアップの為にセミナーにも参加させていただいており日々勉強しています。また、わからないことがあれば優しい先輩がいるので教えてもらいながら取り組みます。そして何よりスタッフ・ドクターの仲がとても良く笑顔が絶えません！衛生士は担当制で行うので衛生士としてとても働きやすい場所だと思います！ぜひ一緒に働きませんか？



2021年入社
日本大学松戸歯学部付属 歯科衛生士専門学校

Asyka Yosida

吉田 明日香

ウィズ歯科クリニックは充実した教育制度と、一般歯科からインプラントまで幅広い症例に携わることができるので、新卒でも安心して知識や技術豊富な歯科衛生士を目指すことができます。また年齢関係なく休日もスタッフ同士で出かけたりと、人間関係の良さも魅力の一つです！ぜひ一度見学にいらしてください。



2015年入社
日本大学松戸歯学部付属 歯科衛生士専門学校

Eriko Nshimura

西村 絵莉子

ウィズ歯科クリニックは臨床経験の少ない衛生士でも安心して働けるシステムが作られています。技術や患者対応に不安がある方でも確実にスキルアップしながら仕事を覚えていく事ができる職場です。ぜひ一緒にウィズ歯科クリニックで働きましょう！



よくある質問

Q



採用はどのような流れですすむの？



ご希望の方は医院見学にお越しいただき、1時間程度治療風景を見学していただき、その後先輩衛生士とのお話の時間を設けております。通常は、後日面接へと進んでいただきますがご希望であれば見学後、当日の面接も可能です。面接の際、詳しく仕事内容や待遇面などをお話しさせていただきます。見事面接をクリアされた方はその後体験入社へお越しいただき実際に1日の流れを体験していただきます！まずはお気軽に見学へお越しください！

A

Q



休日はしっかり取れる？



日・祝休み、隔週3日、年間休日は141日です。有給取得率も100%とリフレッシュの時間もしっかりと取ることができます。プライベートの時間も大切にしながら働いていただける環境です。

※2022年有給取得実績 8月3連休、10月6連休、
11月4連休、2連休、12月7連休

A

私も実際に取りました



Q



Q.規模が大きいと忙しくて大変なイメージが...



当院は一日平均175名程の患者様がみえますが、衛生士さんのメンテナンス業務は担当制で約6~10名程見て頂きます。数多くの症例に立ち会うことができ、学びも大きくなります。サポート体制も整っていますのでご安心ください！

A

Q



Q.人間関係や雰囲気について知りたいな



親切で明るいスタッフが多いです！仕事とプライベートとのメリハリがしっかりとできており、休憩中も皆で楽しく会話をしています！
20代を中心としたスタッフが多く在籍しているので、気の合う仲間がきっと見つかります！

A

Q



Q.臨床実習の経験がなくても大丈夫？



大丈夫です。充実したマニュアルやマンツーマンでの指導、模型や実際にスタッフを患者役と見立ててのトレーニングを行い、しっかりと実践練習を積んでから立ち立ちをするので臨床実習の経験がない方も問題ございません。

A

Q



Q.新社会人なのでマナーが不安...



当院ではアシスタント業務や歯科衛生士業務のみならず、社会人のマナーや言葉遣いなどの社会人教育にも力を入れております。新卒入社の方もご安心ください！ウィズ歯科クリニック出身の歯科衛生士は他院でも評判が良いそうです！

A

Q



Q.社宅制度について教えて！



JR常磐線柏駅と当院のちょうど中間地点に位置し、徒歩15分圏内の立地です。敷金・礼金等初期費用は全て法人負担。テレビ、冷蔵庫等の家電もそろっています。県外からの就職を考えている方も、初めて一人暮らしをする方にも手厚いサポートがありおすすめです。

社宅で通勤ラクラク♡

A



募集要項



雇用形態	正社員
給与	<p><初任給・2022年実績> 専門卒 255,000円(基本給155,000円、諸手当100,000円) 上記給与には固定残業代(60,000円/ 38時間)含む ※固定残業時間を超える時間外労働は追加で支給 目標達成で「大入り手当」や「報奨金」支給</p>
試用期間	試用期間3ヶ月(給与変動なし)
休日休暇	<p>年間休日141日、年末年始6日 有給休暇 初年度10日、3年目12日 ゴールデンウィーク 夏季休暇 :6日間~ 年末年始休暇:6日間~ 有給休暇(初年度10日、3年目12日、最大20日間) 有給休暇の消化率は100%で、自由に休暇を取れますので長期休暇もOKです。</p>
勤務時間・休憩	<p>【月~金】9:05~18:30 【土】9:05~18:00 休憩1時間 < 休日について > 当院は『隔週休3日制』にしており、「平日1日・日」の週休2日と「平日“2日”・日」の週休3日の週があります。平日のお休みはシフト制にて決まります。年間休日数は141日です。</p>
残業・有給取得	<p>平均月間残業時間(前年度実績) : 月2時間程度 平均有給取得日数(前年度実績) : 12日 有給取得率100%</p>
福利厚生	<p>社会保険完備(健康保険,厚生年金,雇用保険,労災保険) 医賠償保険 交通費支給(上限1.5万円) 車・バイク・自転車通勤OK!(駐車場完備) 自転車貸与(柏、南柏駅からの通勤用) ボーナス年2回支給+決算賞与(業績による)2021・2022年決算賞与支給 産休育休制度(取得実績あり) 社宅 住宅手当(規定あり) 退職金制度(勤続5年以上) 講習会費用100%補助 健康診断あり インフルエンザ予防接種補助 ホワイトニング割引 ルーベ代補助(規定あり)</p>
スキルアップ	<p>教育カリキュラム・教育研修制度あり、社内研修制度、社外研修への参加補助、資格取得支援制度、復職支援 入社後は当院の仕事の流れを見ていただき、マニュアルを用いながら研修カリキュラムに沿って経験豊富な先輩スタッフがイチから丁寧に指導します。そのため経験が浅い方でも、ブランクがあって不安がある方でもご安心ください。</p>

福利厚生





社宅あり
 柏駅徒歩10分の社宅完備！現在スタッフ2名入居中



資格取得支援
 個人の目標達成に向け、医院でサポートします！



書籍貸出し
 自己研鑽には欠かせない書籍も貸し出しを行っています！



産休・育休実績あり
 スタッフが長期的に働くことのできる職場環境を目指しています！



健康診断受診費補助
 受診費補助 医院負担で年に1回の健康診断が受けられます



講習受講費補助
 スキルアップのための講習は医院負担で受けられます！



決算賞与支給
 業績により年2回、また決算に応じて決算賞与も支給されます！



休暇取得実績年間141日
 仕事とプライベートの両立、また有給消化は100%です！！



社割あり
 人気の口腔ケアグッズが社割価格で購入できます！



各種イベントあり
 新年会や忘年会などイベントに関する費用は医院負担です！



退職金制度あり
 退職後も医院でサポート！（勤続年数に応じます）



講師を招いてのセミナー開催
 外部講師を招き、セミナーを開催しています！



勤続年数表彰
 勤続年数に応じて表彰と贈呈品があります！



<https://baycourtdub.jp/yokohama/>

会員制ホテル宿泊チケットプレゼント！



はじめました！
 医院やスタッフの楽しい情報が満載！！



ご応募お待ちしております！

MEMO